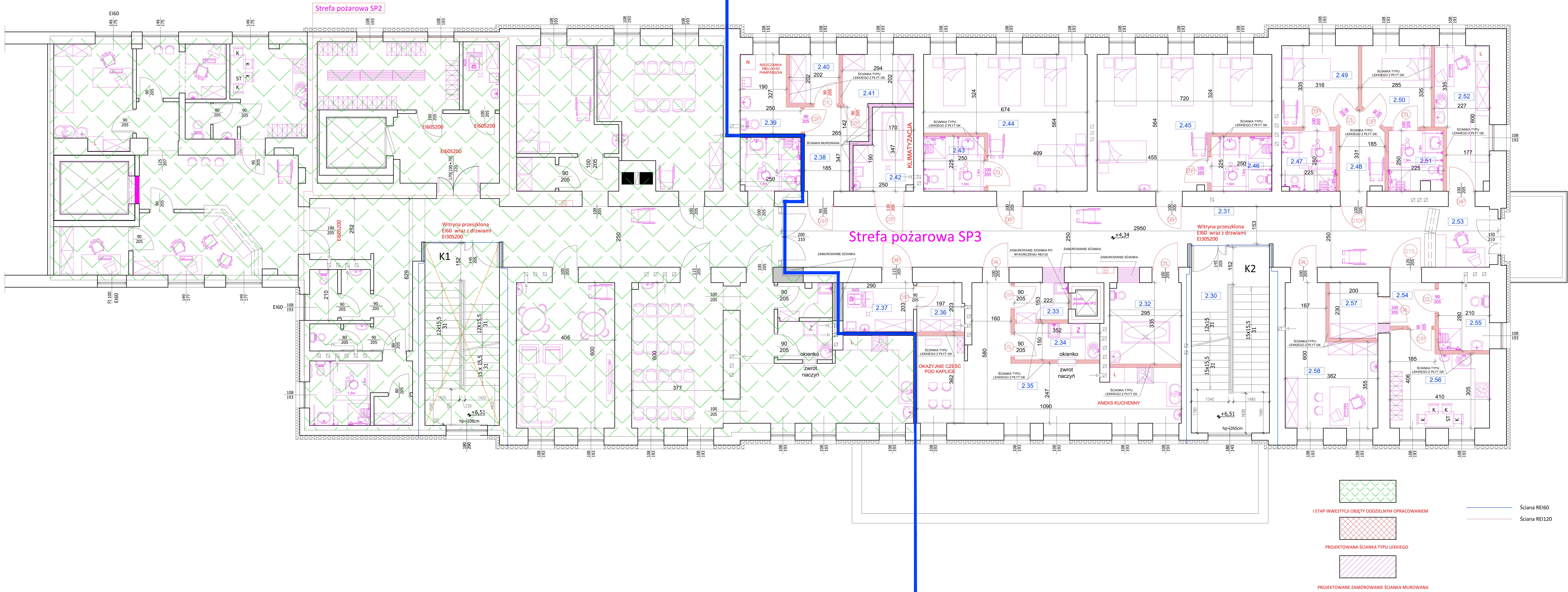


PROJEKT ETAP I POD D.DOM
ODDZIELNE OPRACOWANIE

PROJEKT CZĘŚĆ II POD HOSPICJUM
OBJETA OPRACOWANIEM

RZUT I PIĘTRA RZUT GŁÓWNY
(PROJEKT BUDOWLANY)
skala 1:50

ZESTAWIENIE POWIERZCHNI HOSPICJUM



2.30	KŁATKA SCHODOWA	24,60m ²
2.31	ISTNIEJĄCE WYKONCZENIE KOMUNIKACJA	63,20m ²
2.32	TARKE	9,90m ²
2.33	POM. MYCIA CHORYCH	3,40m ²
2.34	TERAKOTA	5,30m ²
2.35	ANEKS KUCHENNY/JADALNIA OKOLICZNOŚCIOWO CZĘŚĆ KAPLICA	33,80m ²
2.36	TARKE	3,90m ²
2.37	POM.SRODKOW CZYSTOŚCI ORAZ ŚRODKOW DO PILEGNACJI	5,90m ²
2.38	TERAKOTA	7,60m ²
2.39	BRUDOWNIK	12,40m ²
2.40	SKŁAD POŚCIELI BRUDNEJ	4,20m ²
2.41	SKŁAD POŚCIELI /UBRAN CZYSTYCH	6,30m ²
2.42	TERAKOTA	7,30m ²
2.43	WC	5,60m ²
2.44	SALA CHORYCH	31,60m ²
2.45	SALA CHORYCH	34,30m ²
2.46	WC	5,60m ²
2.47	TERAKOTA	5,60m ²
2.48	PRZEDPOKÓJ	5,40m ²
2.49	SALA CHORYCH	10,10m ²
2.50	SALA CHORYCH	9,10m ²
2.51	WC	5,60m ²
2.52	POM.PILEGNIAREK	12,20m ²
2.53	DYŻURKA	6,30m ²
2.54	PRZEDPOKÓJ	3,30m ²
2.55	ŁAZIENKA PERSONELU	5,90m ²
2.56	POM.SOCJALNE	14,40m ²
2.57	POM. SPRZETU RECHABILITACYJNEGO	4,60m ²
2.58	GANINET PSYCHOLOGA LEKARZA	17,70m ²

RAZEM POWIERZCHNIA
OBJETA POMIESZCZENIAMI HOSPICJUM

365,10m²

Temat:	PROJEKT PRZEBUDOWY WRAZ ZE ZMIANĄ SPOSOBU UŻYTKOWANIA CZĘŚCI POMIESZCZEN ZLOKALIZOWANYCH NA I PIĘTRZE BUDYNKU SZPITALA SEGMENTU "C" POŁOŻONEGO PRZY UL. SZPITALNEJ 4 W OPATOWIE, NA POTRZEBY HOSPICJUM		
Branża:	Architektura / Konstrukcja	Stadium: PROJEKT BUDOWLANY	Numer rysunku: A-01
Nazwa rys.	RZUT CZĘŚCI I PIĘTRA		
Investor:	Powiat Opatowski ul. H. Sienkiewicza 17, 27-500 Opatów		Skala rysunku: 1:50
Adres obiektu:	dz. nr ewid. 20339, obręb.0021 Opatów, jedn. ewid.:260905_2 Opatów, gmina Opatów		Data opracowania: Czerwiec 2020
Projektant: (Architektura)	mgr inż. arch. Paweł Czałkiewicz	Nr uprawnień: 171/SW000K/2013	Podpis:
Projektant: (Konstrukcja)	mgr inż. Piotr Radzik	Nr uprawnień: SWK0001/P00K11	Podpis:
Opracował:	mgr inż. Łukasz Gardian	Nr uprawnień:	Podpis: